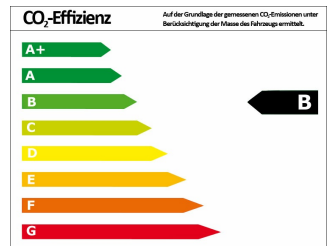
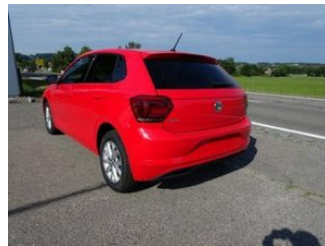
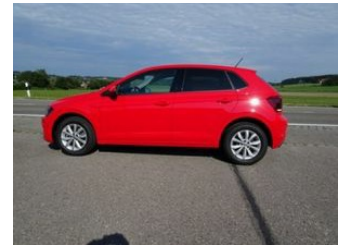


VW Polo Highline 1.0 I TSI 70 kW (95 PS) 5-Gang

Gebrauchtfahrzeug

Druckdatum: 22.02.2019



Preis: 17.650 € MwSt. ausweisbar

Fahrzeugnummer: DP-1006

Fahrzeugdaten

Leistung	70 kW (95 PS)
Erstzulassung	08/2018
Farbe	rot ()

Verbrauch und Umwelt

Effizienzklasse	B
CO ₂ -Ausstoß komb.*	101 g/km
Verbr. innerorts*	5,50 l/100km
Verbr. außerorts*	3,80 l/100km
Verbr. kombiniert*	4,40 l/100km

*) Weitere Informationen zum offiziellen Kraftstoffverbrauch und den offiziellen spezifischen CO₂-Emissionen neuer Personenkraftwagen können dem „Leitfaden über den Kraftstoffverbrauch, die CO₂-Emissionen und den Stromverbrauch neuer Personenkraftwagen“ entnommen werden, der an allen Verkaufsstellen und bei der Deutschen Automobil Treuhand GmbH (DAT) unentgeltlich erhältlich ist.

Autohaus Sepp Huber

Langenberger Straße 20 · 87724 Ottobeuren

Tel.: 08332 92 15-0 · Fax: 08332 92 15 55 · info@autohaus-sepp-huber.de



VW Polo Highline 1.0 I TSI 70 kW (95 PS) 5-Gang

Gebrauchtfahrzeug

Druckdatum: 22.02.2019

Ausstattung

- Leichtmetallfelgen
- Servolenkung
- Mwst. ausweisbar
- Elektr. Fensterheber
- Garantie
- Lederlenkrad
- MP3
- Sommerreifen
- Bluetooth
- Freisprecheinrichtung
- Einparkhilfe
- Sitzheizung
- Klimaanlage
- Abstandsregeltempomat (ACC)
- Abbiegelicht
- Multifunktionslenkrad
- Notbremsassistent
- Nebelschlussleuchte
- Berganfahrhilfe

Beschreibung

6 x Airbags, Abbiegelicht, Radio/CD mit MP3: Composition Media, Handyvorbereitung Bluetooth, AUX & USB Anschluss, Bluetooth Audiostreaming: SD Kartenleser, Klimaanlage, Sitzheizung Fahrer/Beifahrer, Sportsitze, Einparkhilfe vorn und hinten, Front Assist: Autom. Distanzregelung ACC bis 210 km/h inkl. Front Assist, Berganfahrassistent, Multifunktions-Lederlenkrad, Leichtmetallfelgen, Abstandstempomat, Außenspiegel elekt. verstell- & anklappbar, beheizt, Start-Stopp System, Fensterheber elektrisch, Bordcomputer, Nebelscheinwerfer, Aufmerksamkeitsassistent, Geschwindigkeitsbegrenzer, Touchscreen Bedienung, Sport Komfortsitze, Scheiben seitlich hinten abgedunkelt ab B-Säule, ehemalige unverbindliche Preisempfehlung des Herstellers: 21.300 EUR, Irrtümer und Änderungen vorbehalten, CO2-Effizienzklasse: B, EU-Fahrzeug

Autohaus Sepp Huber

Langenberger Straße 20 · 87724 Ottobeuren

Tel.: 08332 92 15-0 · Fax: 08332 92 15 55 · info@autohaus-sepp-huber.de